



ग्रामीण खानेपानी तथा सरसफाई कोष विकास समिति (फण्ड बोर्ड)

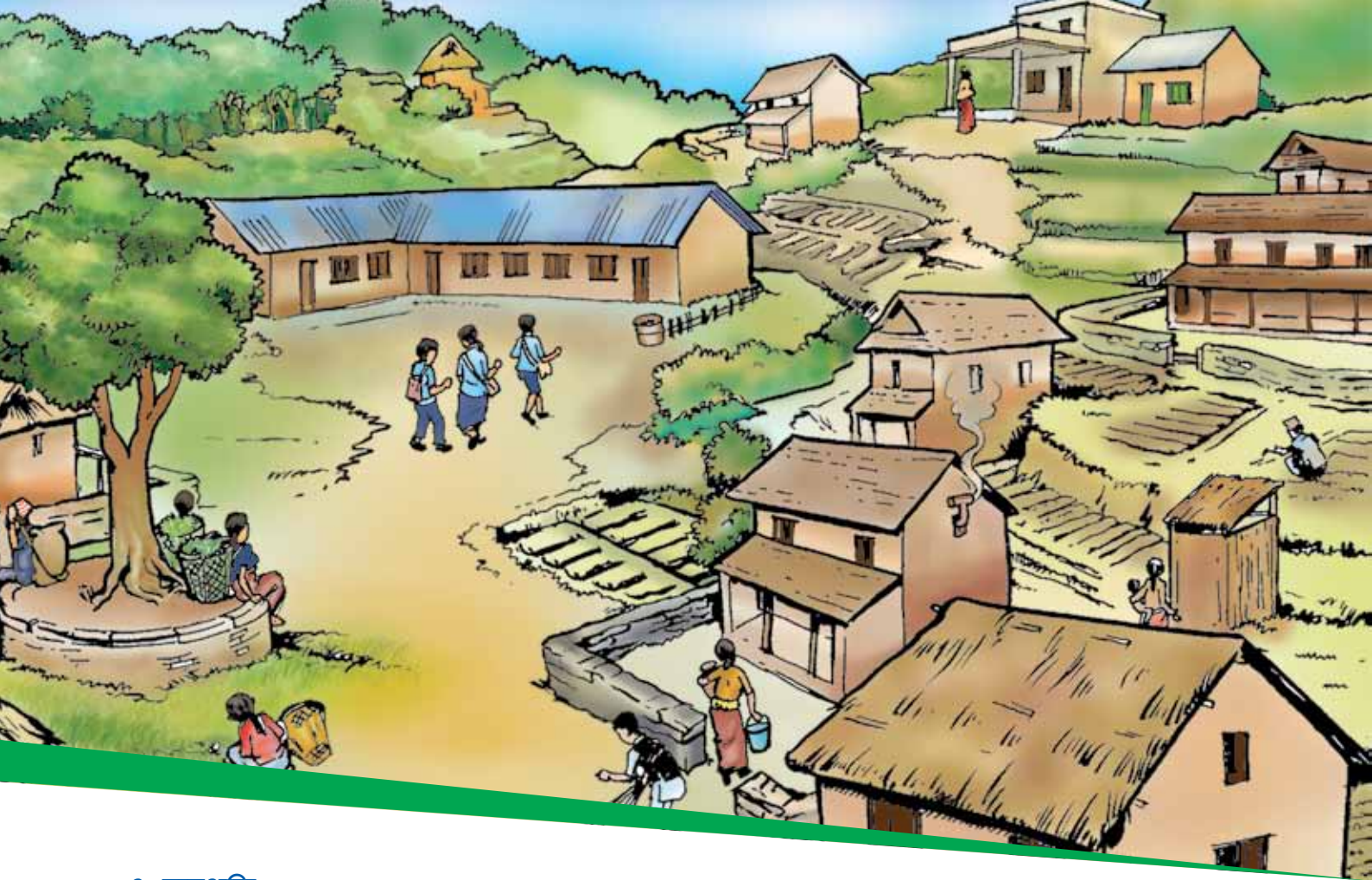
पूर्ण सरसफाई कार्यक्रमका लागि

स्वस्थ घर सर्वेक्षण निर्देशिका

(Healthy Home Survey Guideline for Total Sanitation Program)



Rural Water Supply and Sanitation
Improvement Project (RWSSIP)



१. पृष्ठभूमि

गाउँ विकास समिति स्तरीय खानेपानी तथा सरसफाइ स्वच्छता समन्वय समिति (V-WASH-CC), नगरपालिका स्तरीय खानेपानी तथा सरसफाइ स्वच्छता समन्वय समिति (M-WASH-CC) र सम्बन्धित वडा स्तरीय खानेपानी तथा सरसफाइ स्वच्छता समन्वय समिति (W-WASH-CC) को समन्वय तथा अगुवाईमा समुदायमा रहेका सम्पूर्ण घरहरूमा स्वास्थ्य, स्वच्छता तथा सरसफाइको स्थितिको पहिचान गरी कमजोर सरसफाइको अवस्थालाई सुधार गर्ने र समुदायमा स्वास्थ्य, स्वच्छता तथा सरसफाइको स्वस्थ प्रतिस्पर्धा गराई स्वस्थ घर सर्वेक्षणको माध्यमबाट पहिलो चरणमा सम्बन्धित समुदाय, वडा र गा.वि.स./नगरपालिकाको वडालाई खुला दिसामुक्त अवस्थामा ल्याउने र दोस्रो चरणमा खुला दिसामुक्त अवस्थापछिको पूर्ण सरसफाइ अवस्थामा पुऱ्याउन ग्रामीण खानेपानी तथा सरसफाइ कोष विकास समिति (फण्ड बोर्ड) सँग आबद्ध सहयोगी संस्था (Support Organization) का कर्मचारी र सम्बन्धित सबै सरोकारवालाहरूलाई स्वस्थ घर सर्वेक्षण कार्यको प्रभावकारी कार्यान्वयनमा सघाउ पुगोस् भन्ने अभिप्रायले यो निर्देशिका तयार पारिएको हो ।

यो निर्देशिका तयार गर्दा राष्ट्रिय सरसफाइ गुरुयोजना २०६८ द्वारा निर्देशित पहिलो चरण : खुला दिसामुक्त अवस्था र दोस्रो चरण: खुला दिसामुक्त पछिको पूर्ण सरसफाइको अवस्थामा गर्नु पर्ने कार्य तथा यससँग सम्बन्धित सूचकहरूको मूलभाव र सारलाई आत्मसात गर्दै ती सूचकाङ्कहरूलाई सहायक सूचकाङ्क सहित विस्तृत रूपमा अभि निर्दिष्ट

(specific) र मापनयोग्य बनाई अभि प्रभावकारी ढङ्गले गर्न सकियोस् भन्ने कुरालाई समेत ध्यानमा राख्दै ग्रामीण खानेपानी तथा सरसफाइ कोष विकास समितिले अवलम्बन गर्दै आएको स्वस्थ घर सर्वेक्षण कार्यलाई अभि परिष्कृत, वैज्ञानिक र व्यावहारिक बनाउने प्रयास गरिएको छ ।

ग्रामीण खानेपानी तथा सरसफाइ कोष विकास समितिले खासगरी आफ्नो आर्थिक सहयोग तथा सहयोगी संस्थाको प्राविधिक सहयोगमा सञ्चालन गरिने खानेपानी तथा सरसफाइ आयोजना क्षेत्र र सो आयोजना भएको गा.वि.स. तथा नगरपालिकाका वडाहरूमा सञ्चालन गरिने एकल सरसफाइ कार्यक्रम अन्तर्गत सहयोगी संस्थाबाट खटिएका कर्मचारीहरू: वास (WASH) मोटिभेटर वा समुदायमा रहेका जनशक्ति - ग्रामीण स्वास्थ्य प्रवर्द्धक (Village Health Promoter-VHP), महिला स्वास्थ्य स्वयंसेविका (Female Community Health Volunteer - FCHV) वा सरसफाइ सम्पर्क व्यक्ति (Sanitation Focal Person) को सहजीकरणमा सम्बन्धित उपभोक्ता समिति वा स्वस्थ घर सर्वेक्षण मूल्याङ्कन समितिको सहयोगमा स्वस्थ घर सर्वेक्षण गर्ने कार्य गरिनेछ ।

यसरी पहिलो चरणको खुला दिसामुक्त अवस्था र त्यसपछि पूर्ण सरसफाइको अवस्थामा सहयोगी संस्था र सहयोगी संस्थाका कर्मचारीहरूले सम्बन्धित W-WASH-CC/ V/M-WASH-CC लाई सहयोग पुऱ्याउनु उनीहरूको कर्तव्य हुनेछ ।

२. उद्देश्य

फण्डबोर्ड अन्तर्गत खानेपानी तथा सरसफाइ कार्यक्रम संचालित गा.वि.स. तथा नगरपालिकाका वडा भित्र रहेका समुदायका सबै घरहरूको व्यक्तिगत, घरायसी र वातावरणीय सरसफाइमा सुधार ल्याई वडाका प्रत्येक घरहरूलाई W-WASH-CC र सम्बन्धित V/M-WASH-CC को समन्वय र अगुवाईमा स्वस्थ घर सर्वेक्षणको माध्यमबाट पूरै गा.वि.स./नगरपालिकाको वडालाई पूर्ण सरसफाइ गा.वि.स./न.पा. वडामा रूपान्तरित गर्नु स्वस्थ घर सर्वेक्षणको मुख्य उद्देश्य रहेको छ ।

३. स्वस्थ घर सर्वेक्षण गर्नुको औचित्य तथा सर्वेक्षण तरिका

स्वस्थ घर सर्वेक्षण कार्यले समुदायमा रहेका घरहरूको व्यक्तिगत, घरायसी तथा वातावरणीय सरसफाइ सम्बन्धी विद्यमान अवस्थाको पहिचान गर्न मद्दत पुऱ्याउनेछ । समुदायका घरहरूलाई सरसफाइको दृष्टिले निम्नानुसार तीन वटा वर्गमा छुट्याई समुदायका घरहरूको सरसफाइको स्तर पहिचानमा मद्दत पुऱ्याउनेछ ।

घरहरूको वर्गीकरण निम्नानुसार हुनेछ

“क” वर्गको घर

यसलाई स्वस्थ घर भनिनेछ र यस्तो घरलाई हरियो रङको स्टीकरद्वारा पहिचान गरिनेछ ।



“ख” वर्गको घर

यसलाई सरसफाइ सुधारोन्मुख घर भनिनेछ र यस्तो घरलाई पहेंलो रङको स्टीकरद्वारा पहिचान गरिनेछ ।



“ग” वर्गको घर

यसलाई सरसफाइमा कमी भएको घर भनिनेछ र यस्तो घरलाई रातो रङको स्टीकरद्वारा पहिचान गरिनेछ ।



- ❖ माथिको वर्गीकरण (क), (ख) र (ग) मा उल्लेख भएअनुसार घरको वर्ग छुट्याउँदा यस निर्देशिकामा दिइएको स्वस्थ घर सर्वेक्षण फारमका सूचकाङ्कलाई आधार बनाउनु पर्नेछ । सो अनुसार प्राप्त गरेको अंकभार बमोजिम ७० वा सो भन्दा माथि अंक प्राप्त गर्ने घर 'क' वर्गको घर अर्थात् 'स्वस्थ घर' को दर्जामा समावेश हुनेछ र यस्तो घरलाई हरियो स्टीकरले संकेत गरिनेछ । त्यसैगरी ४० देखि ६९ अंक प्राप्त गर्ने घर 'ख' वर्गको घर अर्थात् 'सरसफाइ सुधारोन्मुख घर' को दर्जामा समावेश हुनेछ र यस्तो घरलाई पहिलो स्टीकरले संकेत गरिनेछ । सोही प्रकारले ० देखि ३९ अंक प्राप्त गर्ने घर 'ग' वर्गको घर अर्थात् 'सरसफाइमा कमी भएको घर' को दर्जामा समावेश हुनेछ र यस्तो घरलाई रातो स्टीकरले संकेत गरिनेछ ।
- ❖ स्वस्थ घर सर्वेक्षणको यस विधिले समुदायमा 'ग' वर्गको घरबाट 'ख' वर्गमा स्तरोन्नति तथा 'ख' वर्गको घरबाट 'क' वर्गमा स्तरोन्नति हुने पद्धतिले समुदायका मानिसहरूमा सरसफाइ प्रवर्धनका लागि दिगो रूपले लाग्न उत्प्रेरणा जगाउनुका साथै स्वस्थ तथा सरसफाइप्रति सचेत बन्नका लागि स्वस्थ प्रतिस्पर्धाको विकास हुनेछ ।
- ❖ स्वस्थ घर सर्वेक्षणको यो कार्यले सम्बन्धित समुदायमा काम गर्ने वास मोटिभेटर, वास प्राविधिक र वास ट्रिगरलाई स्वास्थ्य तथा सरसफाइमा सुधार ल्याउन कुन घरमा बढी समय दिनु पर्ने हो वा कहाँ बढी सहयोग वा जोड दिनु पर्ने हो सो को यकीन गरी कार्य गर्न मद्दत पुग्नेछ ।
- ❖ त्यसैगरी यस कार्यले स्वस्थ घर सर्वेक्षण मूल्याङ्कन समिति, V/M-WASH-CC र गा.वि.स./ न.पा. वडालाई पूर्ण सरसफाइ सम्बन्धी कार्यक्रम, नीति तथा रणनीति तय गर्न समेत सघाउ पुग्नेछ ।
- ❖ यस्तो कार्यको सकारात्मक प्रभाव छिमेकी गा.वि.स. तथा नगरपालिकाहरूमा समेत पर्न गई ती निकायहरूले समेत यस्तो विधि स्वस्फूर्त रूपमा अनुसरण गर्दै जानेछन् र यसले क्रमशः समग्र जिल्लालाई नै पूर्ण सरसफाइयुक्त जिल्ला घोषणा गर्न मद्दत पुऱ्याउनेछ भन्ने अपेक्षा लिइएको छ ।
- ❖ स्वस्थ घर सर्वेक्षण प्रत्येक चार महिनामा एक पटक गर्नु पर्ने हुन्छ ।
- ❖ शुरूमा गरिने सर्वेक्षणलाई आधारभूत सर्वेक्षण र त्यसपछि गरिने सर्वेक्षणलाई मूल्याङ्कन सर्वेक्षणको रूपमा लिइनेछ ।
- ❖ सर्वेक्षण गर्दा यस निर्देशिकामा दिइएको स्वस्थ घर सर्वेक्षण फारममा उल्लेखित सूचकाङ्क बमोजिम गर्नु पर्नेछ ।
- ❖ वास मोटिभेटर वा वास ट्रिगरले स्वस्थ घर सर्वेक्षण गरिसकेपछि स्वास्थ्य तथा सरसफाइ सर्वेक्षण मूल्याङ्कन समितिलाई उक्त फारम प्रतिवेदन उपलब्ध गराउनु पर्नेछ र एक प्रति गा.वि.स./नगरपालिकाको सम्बन्धित वडा कार्यालयमा पेश गर्नु पर्नेछ ।
- ❖ स्वस्थ घर सर्वेक्षण मूल्याङ्कन समितिले स्वस्थ घर सर्वेक्षण सूचकका आधारमा मूल्याङ्कन गरी कुन घरका लागि कुन स्टीकर टाँस्ने भन्ने तय हुनेछ ।
- ❖ उक्त स्टीकर टाँस गर्ने जिम्मेवारी सम्बन्धित W-WASH-CC सँगको समन्वय र संभव भएसम्म उक्त समितिको प्रतिनिधित्व हुने गरी स्वस्थ घर सर्वेक्षण मूल्याङ्कन समितिको हुनेछ ।
- ❖ स्वस्थ घर सर्वेक्षण गर्ने यो कार्यविधिले समुदायका प्रत्येक घरको सरसफाइमा सुधार ल्याउँदै 'ग' वर्गको (सरसफाइमा कमी भएको घर) तथा 'ख' वर्गको (सरसफाइ सुधारोन्मुख घर) लाई 'क' वर्गको (स्वस्थ घर) घरमा स्तरोन्नति गर्दै पूरै गा.वि.स./न.पा. वडालाई नै पूर्ण सरसफाइयुक्त बनाउन सकिनेछ र स्वस्थ घर सर्वेक्षणको अन्तिम लक्ष्य पूरा भएको मानिनेछ ।

४. स्वस्थ घर सर्वेक्षण मूल्याङ्कन समिति गठन तथा कार्यान्वयन

सहयोगी संस्थाबाट खटिएका कर्मचारीहरूले सम्बन्धित W-WASH-C-C / V-WASH-CC तथा M-WASH-CC सँग समन्वय गरी V/M-WASH-CC लाई सहयोग गर्न माथि उल्लेख भए बमोजिमको स्वस्थ घर सर्वेक्षण गर्ने कार्य गर्न गराउन, त्यसको सही पहिचान गर्न सो को मूल्याङ्कन गरी सो बमोजिम कार्यान्वयन गर्न, वडा स्तरमा वडास्तरीय स्वस्थ घर सर्वेक्षण मूल्याङ्कन समिति र गा.वि.स./न.पा. वडा स्तरमा स्वस्थ घर सर्वेक्षण मूल्याङ्कन समिति गठन गरिनेछ ।

४.१ वडास्तरीय स्वस्थ घर सर्वेक्षण मूल्याङ्कन समिति

- ❖ यो समिति पाँच देखि सात जना सम्मको हुनेछ ।
- ❖ समितिमा एक जना संयोजक र अन्य सदस्य रहने छन् र समितिमा कम्तिमा ३३ प्रतिशत महिला हुनु पर्नेछ ।
- ❖ समितिलाई समावेशी बनाउनु पर्नेछ ।
- ❖ मूल्याङ्कन समिति W-WASH-CC को सक्रिय सहभागिता तथा V/M-WASH-CC को समन्वयमा तयार गरिनेछ ।

वडास्तरीय स्वस्थ घर सर्वेक्षण मूल्याङ्कन समितिको कार्य विवरण

- ❖ समितिले स्वस्थ घर सर्वेक्षणमा खटिने वास मोटिभेटर, वास ट्रिगर, वास प्राविधिक, भिएचपि, सरसफाइ सम्पर्क व्यक्ति तथा युवा पूर्ण सरसफाइ समितिलाई आवश्यक सहयोग तथा सल्लाह प्रदान गर्नु पर्नेछ ।
- ❖ समितिले स्वस्थ घर सर्वेक्षण गरी सकेपछि सोको फारम तथा प्रतिवेदन सुरक्षित राख्नु पर्नेछ ।
- ❖ समितिले स्वस्थ घर सर्वेक्षण फारम तथा उल्लेखित सूचकका आधारमा घरहरूको वर्गीकरण गरी 'क' वर्ग, 'ख' वर्ग र 'ग' वर्ग को घरको पहिचान गर्नु पर्नेछ ।

- ❖ यसरी पहिचान गरिएका घरहरूमा क्रमशः हरियो, पहेंलो र रातो स्टीकर उपलब्ध गराई टाँस गर्न मद्दत पुऱ्याउनेछ, र
- ❖ वडाका सबै घरमा हरियो स्टीकर टाँस गर्न योग्य भएपछि उक्त वडालाई पूर्ण सरसफाइयुक्त वडा घोषणा गर्नका लागि V/M-WASH-CC लाई अनुरोध गर्नु पर्नेछ ।

गा.वि.स./न.पा. वडा स्तरीय स्वस्थ घर सर्वेक्षण मूल्याङ्कन समिति गठन तथा कार्यान्वयन प्रक्रिया

- ❖ सर्वप्रथम गाउँ विकास समिति/नगरपालिका तथा V/M-WASH-CC सँग समन्वय गरी गा.वि.स./न.पा. वडा स्तरीय भेला गर्ने मिति तय गरिनेछ ।
- ❖ उक्त मिति र समयमा सहयोगी संस्थाका टिम लिडर, वास अफिसर तथा उक्त गा.वि.स./न.पा. वडामा खटिएका सम्पूर्ण कर्मचारीहरू अनिवार्य रूपमा उपस्थित भई स्वस्थ घर सर्वेक्षण तथा मूल्याङ्कन समितिको औचित्य, यसको लक्ष्य तथा उपलब्धिका बारेमा भेलालाई जानकारी गराउनु पर्नेछ ।
- ❖ भेलाको उपस्थितिको विवरण राख्नु पर्नेछ ।
- ❖ उक्त भेलाबाट प्रत्येक वडाको प्रतिनिधित्व हुने गरी बढीमा १५ सदस्यीय समितिको चयन गरिनेछ ।
- ❖ समितिमा एक जना संयोजक तथा अन्य सदस्यहरू रहने छन् । समितिले आवश्यक ठानेमा उप-संयोजक, सचिव र कोषाध्यक्ष पद राख्न सक्नेछ ।
- ❖ समितिमा कम्तिमा ३३ प्रतिशत महिलाको प्रतिनिधित्व हुनु पर्नेछ ।
- ❖ उक्त समितिलाई प्रत्येक चार महिनामा स्वस्थ घर सर्वेक्षण गर्ने कार्य सम्पन्न भएपछि सोको सारांश प्रतिवेदन सम्बन्धित वडाका सरसफाइ सम्पर्क व्यक्ति मार्फत वास अफिसर, वास ट्रिगरर र वास मोटिभेटरले उपलब्ध गराउने कार्यमा सहयोग गर्नु पर्नेछ ।
- ❖ वडाबाट प्राप्त प्रतिवेदनको विश्लेषण गरी प्रत्येक वडाका घरहरूलाई वर्ग क, ख, ग मा छुट्याई रातोबाट पहेंलो र पहेंलोबाट हरियो स्टीकर टाँस गर्न योग्य घरका दर्जामा स्तरान्ति गर्न के-कस्तो रणनीति तय गर्नु पर्ने हो सोको निर्धारण गरी कार्यान्वयन गर्नुपर्नेछ ।
- ❖ वडा स्तरबाट सम्बन्धित सबै वडालाई पूर्ण सरसफाइयुक्त वडाको रूपमा घोषणा गर्न अनुरोध भएपछि V-WASH-CC तथा M-WASH-CC ले अनुगमन गरी उक्त वडालाई पूर्ण सरसफाइयुक्त वडाका रूपमा घोषणा गर्ने अनुमति दिनेछ ।
- ❖ सबै वडाका घरहरूमा हरियो स्टीकर टाँस भएपछि र गा.वि.स./न.पा. का सार्वजनिक स्थलहरू समेतको सरसफाइ व्यवस्थित भएपछि उक्त गा.वि.स./न.पा. वडालाई आमभेला मार्फत् पूर्ण सरसफाइयुक्त गा.वि.स./न.पा. वडा घोषणा गर्न V/M-WASH-CC ले D-WASH-CC लाई सिफारिश गर्नेछ ।
- ❖ V/M-WASH-CC बाट गा.वि.स./न.पा. वडालाई पूर्ण सरसफाइयुक्त घोषणा गर्न D-WASH-CC लाई अनुरोध गर्नेछ र D-WASH-CC को अनुमतिमा ती निकायहरूलाई पूर्ण सरसफाइयुक्त घोषणा गरिनेछ ।

५. स्वस्थ घर सर्वेक्षण फारम तालिका नं-१ भर्दा ध्यान दिनु पर्ने कुरा

- ❖ सहयोगी संस्थाको कर्मचारीले स्वस्थ घर सर्वेक्षण फारम भर्दा सम्बन्धित घरको घरमुली वा परिवारका जानकार सदस्यको उपस्थितिमा मात्र फारम भर्नु पर्नेछ ।
- ❖ घरका प्रतिनिधिहरूसँग सूचना लिँदा उनीहरूको आत्मसम्मानमा चोट नपुग्ने गरी लिनु पर्नेछ ।
- ❖ सर्वेक्षणबाट प्राप्त सूचना ठीक छ छैन, सोको यकीन सर्वेक्षणकर्ता र उपस्थित समूहले अवलोकन गरी गर्नु पर्नेछ ।
- ❖ स्वस्थ घर, सरसफाइ सुधारोन्मुख घर र सरसफाइमा कमी भएको घरको आधार अङ्क निर्धारण गर्दा निष्पक्ष रूपमा भर्नु पर्नेछ ।
- ❖ फारम भर्दा छ भन्ने उत्तर आएमा उल्लेखित पूर्णाङ्क जति छ त्यति नै अङ्क दिनु पर्नेछ र यदि छैन भन्ने उत्तर आएमा उक्त महलमा शून्य अङ्क लेख्नु पर्नेछ ।
- ❖ फारम भरी सकेपछि सबै महलमा उल्लेखित अङ्कको जोडफल जम्मा को महलमा लेख्नु पर्नेछ ।
- ❖ जम्मा महलमा आएको अङ्कको आधारमा माथि उल्लेख भए बमोजिम 'स्वस्थ घर', 'सरसफाइ सुधारोन्मुख घर' र 'सरसफाइमा कमी भएको घर' को वर्गीकरण गरी (✓) चिन्ह लगाउनु पर्नेछ ।
- ❖ उक्त फारम भरी सकेपछि सम्बन्धित घर कुन वर्ग वा दर्जामा परेको छ, सोको कारण सहित सम्बन्धित घरमुली वा घरको प्रतिनिधिलाई स्पष्ट जानकारी गराउनु पर्नेछ ।
- ❖ वडा भित्र रहेका सम्पूर्ण घरहरूको स्वस्थ घर सर्वेक्षण गर्ने कार्य सम्पन्न भएपछि सोको प्रतिवेदनको एक-एक प्रति सम्बन्धित W-WASH-CC, V-WASH-CC तथा M-WASH-CC लाई उपलब्ध गराउनु पर्नेछ ।

नोट: १. नगरपालिकाका वडामा कार्यक्रम संचालन भएको अवस्थामा पनि यसै निर्देशिकालाई पालना गरिनेछ र सो अवस्थामा यस निर्देशिकामा लेखिएको गा.वि.स. को सङ्घ नगरपालिका भन्ने बुझ्नु पर्नेछ । साथै हाल फण्डबोर्डले खुला दिसामुक्त अभियान तथा खुला दिसा मुक्त पश्चात्को (पूर्ण सरसफाइ) कार्यक्रम संचालन गर्दा एउटा गा.वि.स बराबर नगरपालिकाको एउटा वडालाई आधार मानेर सञ्चालन गरेकाले सोही अनुसारको सयन्त्र वा सरोकारवाला निकायसँग समन्वय र सहकार्य गरी कार्य गर्नु पर्नेछ । २. यस निर्देशिकामा निर्दिष्ट गरिएका स्वस्थ घर सर्वेक्षणका सूचकहरू तथा आधारहरूका अतिरिक्त W-WASH-CC / V/M-WASH-CC सँगको सहकार्यमा ती निकायहरूले आवश्यक ठानेमा पूर्ण सरसफाइका अन्य पक्षहरूलाई पनि यस सर्वेक्षणमा समावेश गर्न सकिनेछ ।

ग्रामीण खानेपानी तथा सरसफाइ सुधार आयोजनाका लागि

स्वस्थ घर सर्वेक्षण फारम

स्वस्थ घर
सर्वेक्षण फारम

घरमूलीको नाम : मुख्य सूचनादाताको नाम:

खानेपानी तथा सरसफाइ आयोजनाको नाम:

घर नं: टोल: वडा नं: गा.वि.स:

जिल्ला: सहयोगी संस्थाको नाम: सर्वेक्षण मिति:

उपयुक्त LSI Category मा (✓) चिन्ह लगाउनुहोस्		जनसंख्या	महिला	पुरुष	जम्मा
उपल्लो जाति	दलित	लाभाण्वित जनजाति	अवसरबाट वञ्चित जनजाति	अन्य पिछडिएका जातजाति	धार्मिक अल्पसंख्यक

स्वस्थ घर सर्वेक्षण मूल्याङ्कनका सूचकाङ्क

क्र.सं	सूचक	छ	छैन	पूर्णाङ्क	प्राप्ताङ्क	सर्वेक्षण विधि	कैफियत
क	व्यक्तिगत सरसफाइ (४० अंक)						
क.१	व्यक्तिगत सरसफाइ/स्वच्छता कायम गर्ने (१२ अंक)						
क.१.१	नियमित रूपमा नछ काट्ने गरेको, नछ हेर्दा सफा देखिएको			३			
क.१.२	नियमित रूपमा नुहाउने गरेको			३			
क.१.३	नियमित रूपमा लुगा धुने गरेको र लगाएको लुगा सफा देखिएको			३			
क.१.४	दैनिक कपाल कोर्ने, दाँत माभ्ने गरेको र हेर्दा सफा देखिएको			३			
क.२	महत्वपूर्ण (जोखिमपूर्ण) अवस्थाहरूमा साबुन पानीले हात धुने अभ्यास (१२ अंक)						
ख.२.१	चर्पी प्रयोग गरेपछि तथा फोहोर वस्तु छोएपछि साबुन पानीले हात धुने गरेको			३			
ख.२.२	खाना पकाउनु अघि साबुन पानीले हात धुने गरेको			३			
ख.२.३	खाना खानुअघि साबुन पानीले हात धुने गरेको			३			
ख.२.४	बच्चाको दिसा धोई सकेपछि साबुन पानीले हात धुने गरेको			३			
क.३	चर्पी निर्माण तथा नियमित प्रयोग (१६ अंक)						
क.३.१	वाटरसिल प्यान जडित पक्की चर्पी निर्माण गरेको (कम्तिमा जमिनको सतह सम्म)			७			
क.३.२	चर्पीमा मात्र दिसा पिसाब गर्ने गरेको			३			
क.३.३	चर्पी भित्र वा चर्पीको छेउमा पर्याप्त मात्रामा पानी र हात धुने साबुन राखेको			३			
क.३.४	चर्पी भित्र तथा वरिपरी सफा राखेको			३			
ख)	घरायसी सरसफाइ: (४५ अंक)						
ख.१	घरायसी तहमा पिउने पानीको सुरक्षित व्यवस्थापन (८ अंक)						
ख.१.१	पिउने पानी छोपेर/ढाकेर राख्ने गरेको			४			
ख.१.२	खानेकुरा छोपेर/ढाकेर राख्ने गरेको			४			
ख.२	ठोस वस्तु/फोहोर मैलाको उचित व्यवस्थापन (९ अंक)						
ख.२.१	भान्सा कोठा सफा राखेको र हेर्दा सफा देखिएको			२			
ख.२.२	भान्सा कोठामा भाँडाकुँडा व्यवस्थित गरेर राखेको			२			
ख.२.३	सुत्ने कोठा सफा राखेको लुगाफाटा व्यवस्थित रूपमा राखेको र हेर्दा सफा देखिएको			२			
ख.२.४	घर आँगन वरिपरी कुनै पनि चिजबीज/ठोस वस्तु (सडेर जाने वा नसडने) छरपस्ट रूपमा नराखेको राख्ने पर्ने भए व्यवस्थित रूपमा राखेको र हेर्दा व्यवस्थित देखिएको			३			

क्र.सं	सूचक	छ	छैन	पूर्णाङ्क	प्राप्ताङ्क	सर्वेक्षण विधि	कैफियत
ख.३	ठोस वस्तु/फोहोर मैलाको उचित व्यवस्थापन (८ अंक)						
ख.३.१	घर भित्र सफा गरेको (लिपपोत गरेको/बढारेको) हेर्दा सफा देखिएको			४			
ख.३.२	घर आँगन सफा गरेको (लिपपोत गरेको/बढारेको) हेर्दा सफा देखिएको			४			
ख.४	सरसफाइका इकाइ निर्माण तथा प्रयोग (२० अंक)						
ख.४.१	फोहोर फाल्ने खाडल वा कन्टेनर निर्माण तथा प्रयोग: ठोस फोहोरमैला व्यवस्थापनका लागि कुहिने र नकुहिने फोहोरलाई अलग अलग राख्ने गरेको (स्थानीय स्तरमा उपलब्ध डालो/बाल्टीन/खाल्डो आदिको प्रयोगबाट व्यवस्थित गरेको)			४			
ख.४.२	घरपालुवा पशुपंक्षी राख्न गोठ/टहरा/खोर व्यवस्थित र सफा राख्ने गरेको र हेर्दा सफा र व्यवस्थित देखिएको			२			
ख.४.३	मल खाडल व्यवस्थित गरेको: व्यवस्थित खाडल बनाई वा बारबेर गरेर मल यत्रतत्र नछरिएको			३			
ख.४.४	भाँडा माफ्ने जुट्यान निर्माण तथा प्रयोग: भाँडा माफ्ने प्रयोजनका लागि पक्की जुट्यान निर्माण तथा प्रयोग गर्ने गरेको			४			
ख.४.५	भाँडा माफ्ने जुट्यानसँगै भाँडा राख्ने चाड बनाइ प्रयोग गर्ने गरेको			४			
ख.४.६	भाँडा माफ्ने मस्कौटो सफा गर्ने गरेको: भाँडा माफ्ने मस्कौटो हेर्दा सफा देखिएको			३			
ग	वातावरणीय सरसफाइ (१५ अंक)						
ग.१	तरल फोहोरमैलाको उचित व्यवस्थापन (खेर गएको पानीको) (९ अंक)						
ग.१.१	खेर गएको पानी करेसाबारीमा उपयोग गरेको			३			
ग.१.२	खेर गएको पानीलाई नाली बनाएर व्यवस्थित गरेको			३			
ग.१.३	घर वरिपरी पानी नजमेको			३			
ग.२	सुधारिएको चुलो/बायोग्यास (२ अंक)						
ग.२.१	सुधारिएको चुलो/बायोग्यास जडान भएको (ऐच्छिक)			२			
ग.३	सार्वजनिक स्थल (४ अंक)						
ग.३.१	घर वरिपरी आफ्नो घरको सामुन्ने सार्वजनिक जग्गा/बाटो चौतारा आदि भए सो समेत सफा राखेको (प्लाष्टिक, किला, काँटी, तथा अन्य सडेर जाने वा नसड्ने फोहोर नभएको अर्थात् फोहोर व्यवस्थापन गरेको)			२			
				जम्मा	१००		
कस्तो घरको स्टीकर कस्तो ?							
० देखि ३९ अंक प्राप्त गर्ने घरलाई 'ग' वर्गको घर अर्थात् सरसफाइमा कमी भएको घरको दर्जा				रातो रङको स्टीकर			
४० देखि ६९ अंक प्राप्त गर्ने घरलाई 'ख' वर्गको घर अर्थात् सरसफाइ सुधारोन्मुख घरको दर्जा				पहेलो रङको स्टीकर			
७० वा सो भन्दा माथि अंक प्राप्त गर्ने घरलाई 'क' वर्गको घर अर्थात् स्वस्थ घरको दर्जा				हरियो रङको स्टीकर			
नोट:							
१) सर्वेक्षण गर्दा प्रश्नोत्तर, छलफल, अवलोकन आदि जुन विधि अपनाइएको हो, सो विधि सर्वेक्षण विधिको महलमा उल्लेख गर्ने							
२) माथि जे लेखिएको भए तापनि कस्तिमा जमिनको सतहसम्म पक्की चर्पी नबनेका घरको हकमा भने सरसफाइमा कमी भएको घरको दर्जा नै कायम हुनेछ							
सभेक्षकको नाम:							
पद:							
दस्तखत:				मिति:			

सर्वेक्षण गर्दाका रोहवर

क्र.सं	नाम	पद	दस्तखत
१			
२			
३			
४			
५			
६			



स्वस्थ घर सर्वेक्षण निर्देशिका

नेपाल सरकार

खानेपानी तथा सरसफाइ मन्त्रालय

ग्रामीण खानेपानी तथा सरसफाइ कोष विकास समिति

पो. ब. नं. १२४१४, शिवमार्ग, महाराजज काठमाडौं । फोन : ८००३०१०, ८००३०१२
फ्याक्स : ८००३०१२ इमेल: khaskosh@rwss.org, वेबसाईट: www.rwss.org

